



STRUMENTI POSSIBILI:

PIANOFORTE

CHITARRA

CLARINETTO

SASSOFONO



ISTITUTO COMPRENSIVO PIO FEDI

“L'INDIRIZZO MUSICALE”

Grotte Santo Stefano

Vitorchiano

Celleno

Graffignano

ANNO SCOLASTICO 2025-26



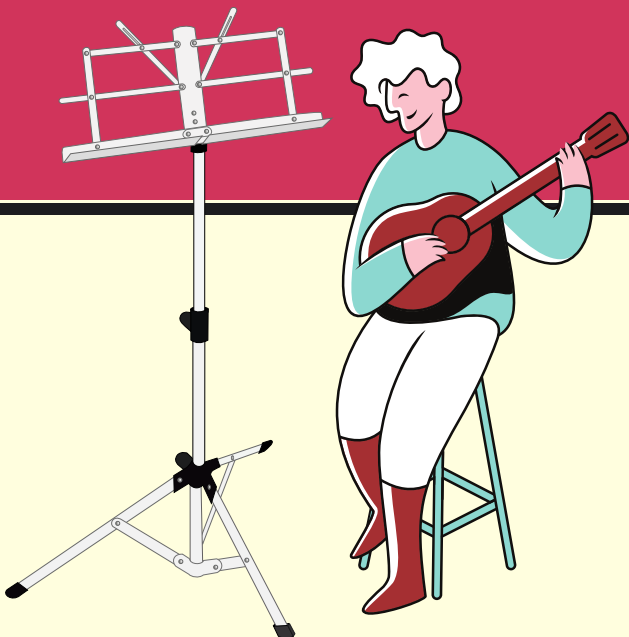
INDIRIZZO MUSICALE



A PARTIRE DALL'ANNO SCOLASTICO 2025/2026 L'ISTITUTO COMPRESIVO PIO FEDI HA DECISO DI AMPLIARE LA PROPRIA OFFERTA FORMATIVA CON L'ISTITUZIONE DELL'INDIRIZZO MUSICALE, PER OFFRIRE AGLI STUDENTI L'OPPORTUNITÀ DI STUDIARE UNO STRUMENTO, A FIANCO DEL TRADIZIONALE PERCORSO DI STUDI TRIENNALE.

LA PRESENZA DI TALE INSEGNAMENTO RAPPRESENTA UN'IMPORTANTE OPPORTUNITÀ FORMATIVA OFFERTA AGLI ALLIEVI: LO STUDIO DELLO STRUMENTO È, INFATTI, PARTE INTEGRANTE DELL'INSEGNAMENTO CURRICOLARE.

L'INDIRIZZO MUSICALE È UN CONTESTO DI CRESCITA COINVOLGENTE, DI FORTE STIMOLO PER I RAGAZZI E LE RAGAZZE, CHE POSSONO VIVERE CON LA MUSICA POSITIVI MOMENTI PERSONALI E DI AMICIZIA CON GLI ALTRI.



ISCRIZIONE
COMPILA IL MODULO CHE TROVI NELLA PAGINA DEDICATA DEL SITO DELLA SCUOLA CONTESTUALMENTE ALLE ISCRIZIONI

[HTTP://WWW.PIOFEDI.IT](http://www.piofedi.it)

PER INFORMAZIONI
ISTITUTO COMPRESIVO "PIO FEDI"
VIA PUGLIA 25 GROTTE S. STEFANO (VT)
TEL 0761/367026
MAIL VTIC80800L@ISTRUZIONE.IT

CHI SUONA UNO STRUMENTO MUSICALE MATURA DEI BENEFICI COGNITIVI: MIGLIORA LE CAPACITÀ DI CONCENTRAZIONE, LE CAPACITÀ MNEMONICHE E DI RECUPERO DELLE INFORMAZIONI, LE CAPACITÀ DI LETTURA E COMPRESIONE, HA MAGGIORE FACILITÀ NELL'APPRENDERE UNA SECONDA LINGUA QUINDI, IN BUONA SOSTANZA, VA MEGLIO A SCUOLA. OLTRE A QUESTO È DIMOSTRATO CHE LA MUSICA STIMOLA LA CREATIVITÀ, DÀ SOLLIEVO DALLO STRESS E AIUTA A SVILUPPARE DISCIPLINA.



DOMANDE
QUANTE ORE SARÒ IMPEGNATO DURANTE LA SETTIMANA?
TRE ORE: LEZIONE INDIVIDUALE, TEORIA MUSICALE E UNA PER LA MUSICA D' INSIEME.

MA È UNA MATERIA VERA?
STRUMENTO MUSICALE È PROPRIO UNA MATERIA... LA TROVERAI INFATTI SUL TUO DOCUMENTO DI VALUTAZIONE INSIEME A TUTTE LE ALTRE.

POSSO SCEGLIERE LO STRUMENTO CHE VOGLIO?
POTRAI ESPRIMERE UNA PREFERENZA MA, ATTRAVERSO UN SEMPLICE TEST ATTITUDINALE, I DOCENTI TI ASSEGNERANNO LO STRUMENTO PIÙ CONSONO ALLE TUE CARATTERISTICHE.

CI SONO COSTI?
NO, SOLTANTO PER L'EVENTUALE ACQUISTO DELLO STRUMENTO PERSONALE.

DEVO SAPER SUONARE?
NO, NON SONO RICHIESTE ABILITÀ MUSICALI PREGRESSE.

